

**IJA # 676**

**Handwritten Notes and Letters, Baghdadi Jewish Community,  
Frank Iny and Shamash Secondary Schools, 1957-1958**



Handwritten header or title in Arabic script, possibly a name or date, located at the top center of the page.

Main body of handwritten text in Arabic script, appearing to be a list or account with several lines of entries.

A section of handwritten text containing numerical entries and some Arabic characters, possibly a ledger or calculation table.

Lower section of handwritten text, including some faint lines and possibly a signature or date at the bottom.

مصر الدار

مصر

رواتب ادارة الطائفة

مخصصات اخرى

رواتب ومصرفات المخررة

رواتب ومصرفات المقيمة القديمة

رواتب ومصاريف تلمود تدوير

الاربعاء

ايجارات الازواق والكناش وغيرها

30

تجدد لیا قیام بقا

بیتا کاعود

قدوات لری وقت پالی

تجدد لیا قیام بقا

قدوات لری وقت پالی

بیتا کاعود

بیتا کاعود

بیتا کاعود

بیتا کاعود

13.

بیتا کاعود

بیتا کاعود

١٧٧٤٧  
 ١٧٧٤٨  
 ١٧٧٤٩  
 ١٧٧٥٠  
 ١٧٧٥١  
 ١٧٧٥٢  
 ١٧٧٥٣  
 ١٧٧٥٤  
 ١٧٧٥٥  
 ١٧٧٥٦  
 ١٧٧٥٧  
 ١٧٧٥٨  
 ١٧٧٥٩  
 ١٧٧٦٠

ان الناعة البينة - رفقاً - غير الناعة البينة  
 عرقية استواء المستشرقين وتاريخهم  
 قوماً لهم تقوى ضميرهم ولطقت هذه الامور  
 ارفقت المياني من الناعة وقد علمت ان  
 ان تقوية العبد بالبينات الملتزمة  
 في العبد والفتنة من العبد في العبد  
 بالفتنة التي لا تقوى اليها  
 فليعلم ان تقوية العبد بالبينات الملتزمة  
 لا يبعد الى الامتداد فيقوم فتدقق في  
 ملازمة الناعة من تقوية العبد  
 اليقظة اليقظة من العبد

لنظري

١٧٧٦١  
 ١٧٧٦٢  
 ١٧٧٦٣  
 ١٧٧٦٤  
 ١٧٧٦٥  
 ١٧٧٦٦  
 ١٧٧٦٧  
 ١٧٧٦٨  
 ١٧٧٦٩  
 ١٧٧٧٠  
 ١٧٧٧١  
 ١٧٧٧٢  
 ١٧٧٧٣  
 ١٧٧٧٤  
 ١٧٧٧٥  
 ١٧٧٧٦  
 ١٧٧٧٧  
 ١٧٧٧٨  
 ١٧٧٧٩  
 ١٧٧٨٠

صارت مرضاً الطائفة وغير  
 صارت اخرى عمومية وغير كما يلي :-  
 ١٧٧٨١  
 ١٧٧٨٢  
 ١٧٧٨٣  
 ١٧٧٨٤  
 ١٧٧٨٥  
 ١٧٧٨٦  
 ١٧٧٨٧  
 ١٧٧٨٨  
 ١٧٧٨٩  
 ١٧٧٩٠  
 ١٧٧٩١  
 ١٧٧٩٢  
 ١٧٧٩٣  
 ١٧٧٩٤  
 ١٧٧٩٥  
 ١٧٧٩٦  
 ١٧٧٩٧  
 ١٧٧٩٨  
 ١٧٧٩٩  
 ١٧٨٠٠

٤٠٥٠

٦٤٨٠

٤٤٧٤

Handwritten text at the top of the page, possibly a title or header, in a cursive script.

Handwritten text in the upper left quadrant of the page.

Handwritten text in the upper right quadrant of the page.

Handwritten text in the middle left section of the page.

Handwritten text in the middle right section of the page.

Small handwritten mark or character on the left side.

Handwritten text in the lower middle section of the page.

Handwritten text in the lower right section of the page.

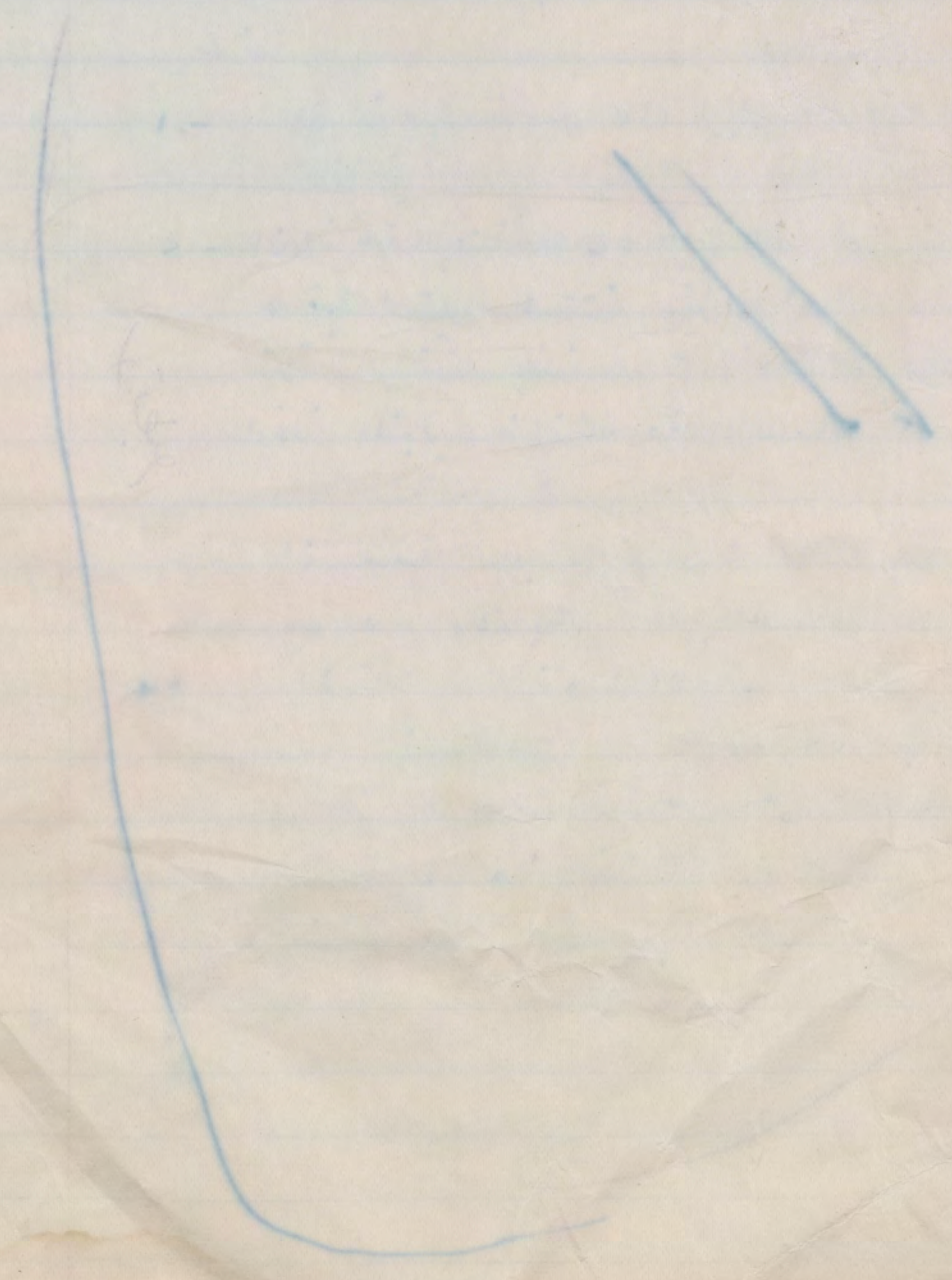
Small handwritten mark or character on the left side.

Small handwritten mark or character on the left side.

Small handwritten mark or character on the left side.

Large handwritten text or characters in the lower left section.

Large handwritten text or characters in the lower right section.



مباينة تخمينية لدرستي فربك عني وشكركم للسنة الدراسية ٥٨/٥٧

الواردات

المصروفات

٤٧٧٥٥ ---

٤٥٧٥٥

موسم إعلان الدورة الورد  
تفصيله في صفحة التبرعات

٤٧٧٥٥

٤٧٧٥٥

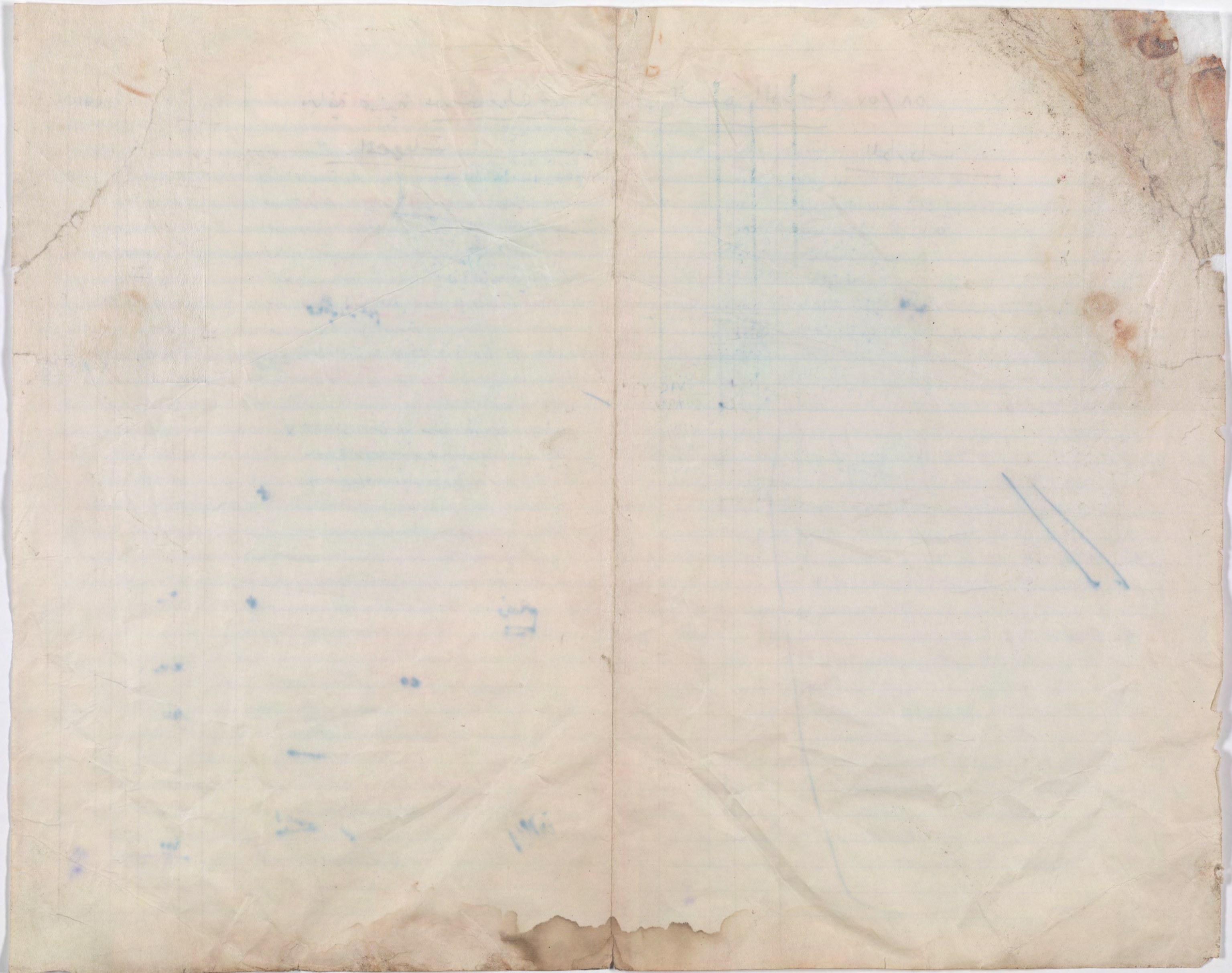
٤٧٧٥٥

٤٧٧٥٥

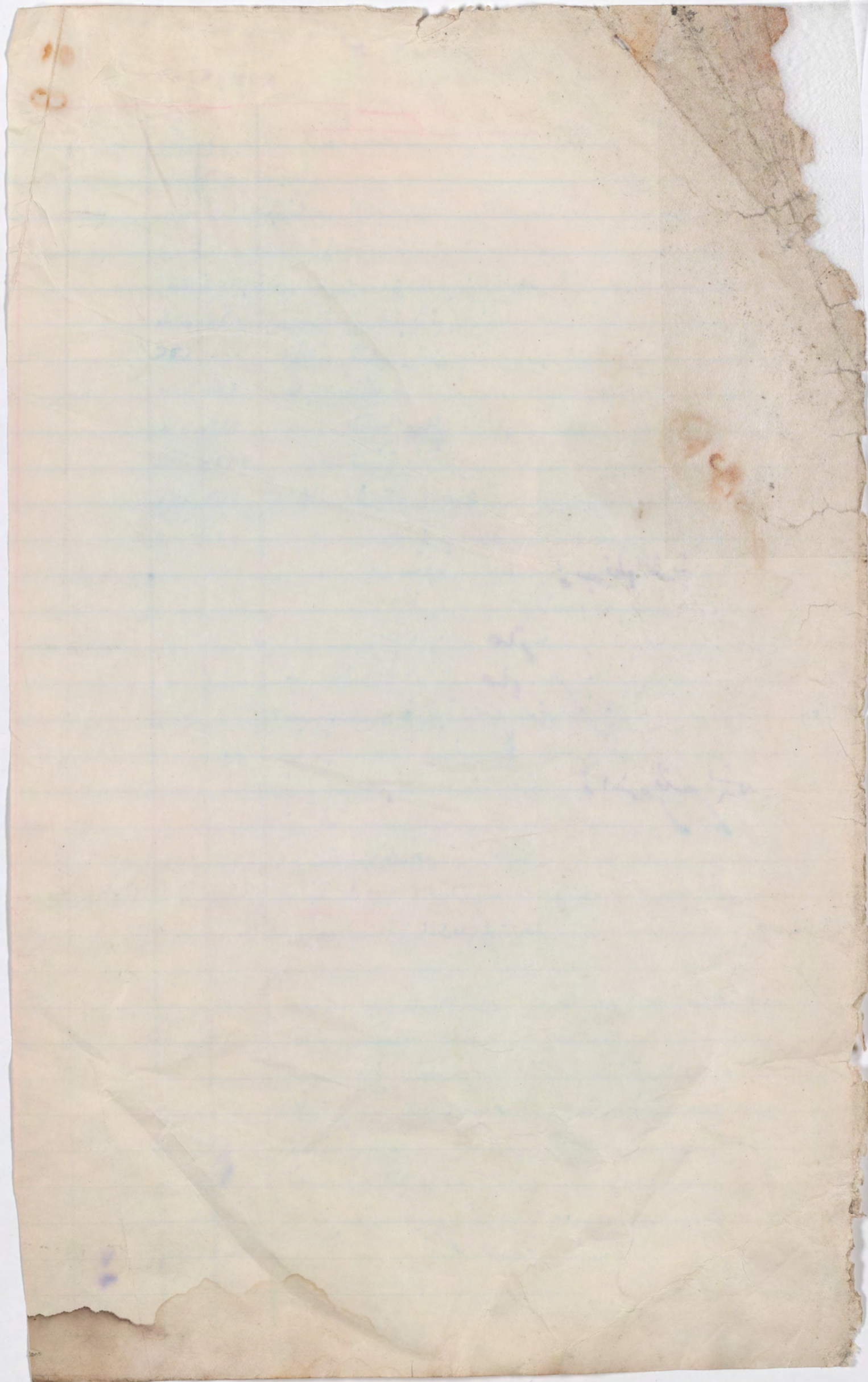
٤٧٧٥٥

٤٧٧٥٥











سیدنا محمد

که قرین است

فیه

در

در

در

در

در

در

سیدنا محمد

در

در

در

در

در

در

در



تاریخ

تاریخ

تاریخ

تاریخ

تاریخ

تاریخ

تاریخ

تاریخ

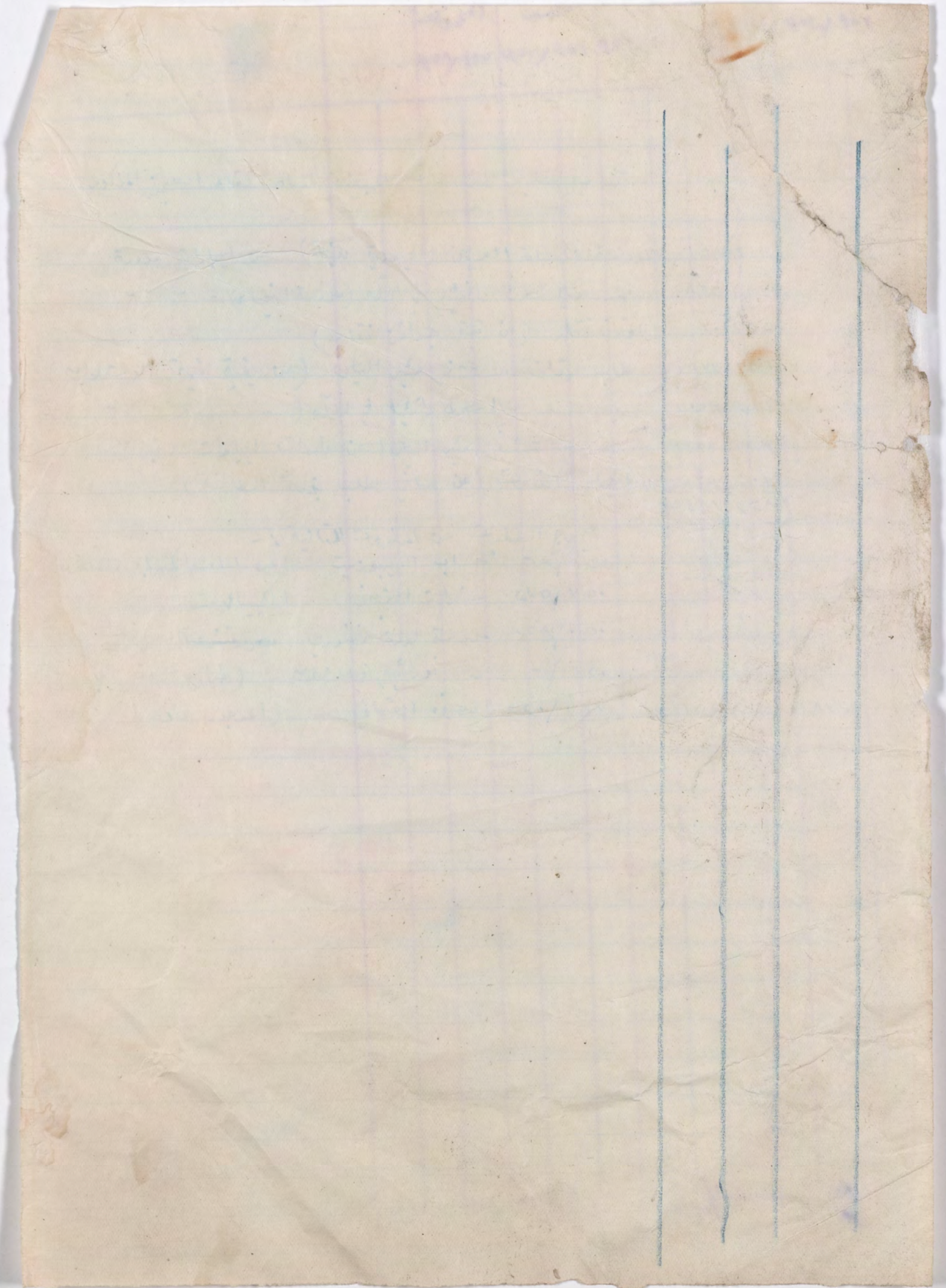
تاریخ

تاریخ

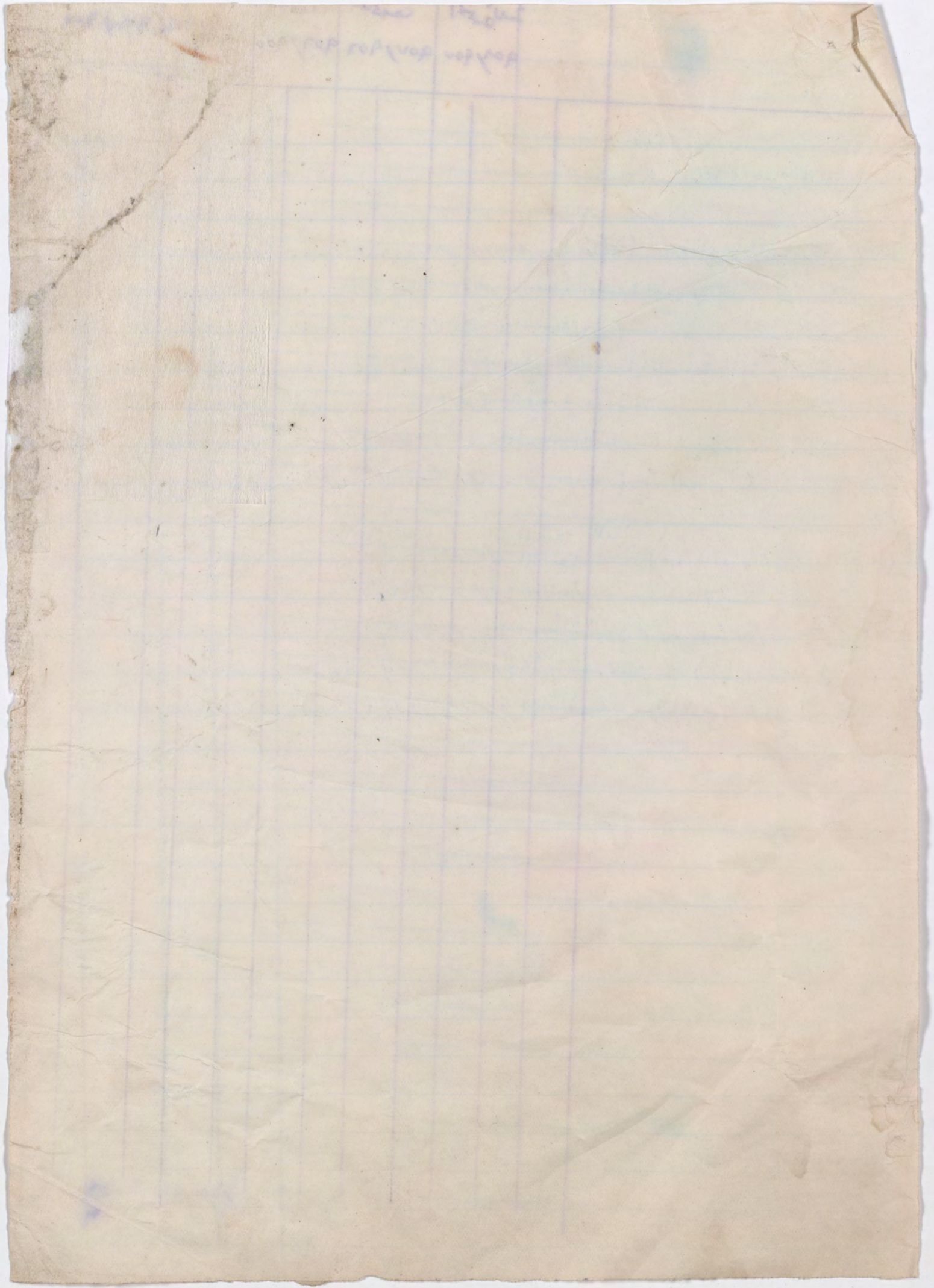
تاریخ

تاریخ

تاریخ







Faint, illegible handwriting in blue ink at the top of the page.

مطابق للبيانات الحقيقية في العقد ٩٥٨ / ٩٥٧  
٩٥٦ الشراء في ٢١ / ٢٤ / ٩٥٧

المدة ٤ أشهر  
٩٥٤ الشراء في

المدة للبيانات الحقيقية	المدة الحقيقية	المدة الحقيقية	المدة الحقيقية	المدة الحقيقية
٩٥٤ / ٩٥٥	٩٥٧ / ٩٥٦	٩٥٥ / ٩٥٦	٩٥٦ / ٩٥٥	٩٥٤ / ٩٥٥

Handwritten text in Arabic script, including a header and a table with multiple columns and rows. The text is partially obscured by a large diagonal crease and some staining.

Handwritten text in Arabic script, including a header and a table with multiple columns and rows. The text is partially obscured by a large diagonal crease and some staining.

Handwritten text in Arabic script, including a header and a table with multiple columns and rows. The text is partially obscured by a large diagonal crease and some staining.

Handwritten text in Arabic script, including a header and a table with multiple columns and rows. The text is partially obscured by a large diagonal crease and some staining.





299/900

207/900

---

907/090

Handwritten text at the top of the page, possibly a header or title, including the number '100'.

Handwritten header 1	Handwritten header 2	Handwritten header 3	Handwritten header 4
Handwritten entry 1.1	Handwritten entry 1.2	Handwritten entry 1.3	Handwritten entry 1.4
Handwritten entry 2.1	Handwritten entry 2.2	Handwritten entry 2.3	Handwritten entry 2.4
Handwritten entry 3.1	Handwritten entry 3.2	Handwritten entry 3.3	Handwritten entry 3.4
Handwritten entry 4.1	Handwritten entry 4.2	Handwritten entry 4.3	Handwritten entry 4.4
Handwritten entry 5.1	Handwritten entry 5.2	Handwritten entry 5.3	Handwritten entry 5.4
Handwritten entry 6.1	Handwritten entry 6.2	Handwritten entry 6.3	Handwritten entry 6.4
Handwritten entry 7.1	Handwritten entry 7.2	Handwritten entry 7.3	Handwritten entry 7.4
Handwritten entry 8.1	Handwritten entry 8.2	Handwritten entry 8.3	Handwritten entry 8.4
Handwritten entry 9.1	Handwritten entry 9.2	Handwritten entry 9.3	Handwritten entry 9.4
Handwritten entry 10.1	Handwritten entry 10.2	Handwritten entry 10.3	Handwritten entry 10.4



جدول صفات امارات الكائنات والارفاق كما يلي

الصفات الشريفة

الصفات الايجابية

الكلمة والبرهان واحد نفس الماهية

ساعدات بقطعة او بعض المحتويين

صارتين مرضا والطائفة

صارتين اخرى

*[Faint blue handwritten text, mostly illegible due to fading and bleed-through from the reverse side.]*

والسنة تاريفها من رتبم الازمان الشريفة  
انتم بما مر من الازمان في السنة في الازمان المرسلة كل وقتها

للقصا



